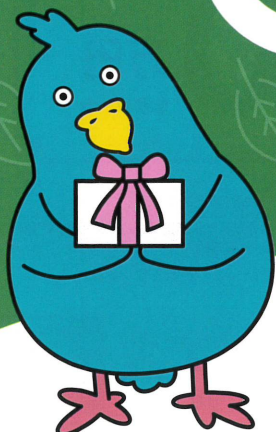


電気温水器・蓄熱式電気暖房器  
ご使用のお客さま限定！

# エコ替え キャンペーン



キャンペーン期間

2022年10月1日(土)から2023年3月31日(金)まで  
機器設置期間:2022年10月1日(土)~2023年4月30日(日)

エコ替え  
キャンペーンの  
詳細はこちら



10月17日公開

「我が家の家計負担を少しでも減らしたい!」「“省エネ”って何から始めたらいいの?」  
そのようなお客さまのお悩みに、家計にも環境にも優しいヒートポンプ機器へのエコ替えをオススメします!

## ↳エコ替え後の電気料金削減効果↳

ヒートポンプ機器の魅力は、空気中の熱を集め、少ない電気エネルギーで大きな熱エネルギーとして利用することができ、省エネ。  
また、CO2排出量を削減できるので環境にも優しい。

### エコキュートの魅力

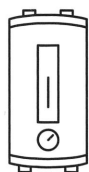
- ① 学習機能で賢く利用
- ② 外気温がマイナス時も快適給湯
- ③ 災害などの非常時にも安心

過去の使用量をもとに必要な貯湯量を考えて運転。

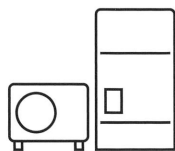
外気温がマイナス20℃でも高温沸き上げが可能な、寒冷地仕様の機種も充実。

非常用取水栓からタンクの湯水を取り出して使用可能に。

電気温水器



エコキュート



電気温水器から「エコキュート」に  
替えると電気料金が

約 **3,500** 円/月

お安く  
なります!

### 暖房エアコンの魅力

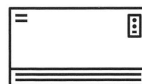
- ① 外気温がマイナス時も高温風
- ② パワフル暖房
- ③ ノンストップ運転

寒冷地仕様は外気温がマイナス25℃でも強力に暖房。

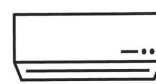
吹き出し温度が高く、足元から素早く暖め。

霜取り中でも暖房できる機能で、連続運転が可能に。

蓄熱式電気暖房器



東北電力推薦暖房エアコン



蓄熱式電気暖房器から「東北電力推薦暖房エアコン」に  
替えると電気料金が

約 **15,000** 円/月

お安く  
なります!

【試算条件】  
○地域/仙台市  
○建物条件/戸建住宅(延床面積:120㎡、UA値0.87W/㎡・K)  
○家族構成/4人  
○東北電力オール電化ランニングコストシミュレーションによる試算

※給湯年間電力使用量:電気温水器6,595kWh、エコキュート2,812kWh、電力削減効果3,783kWh、(算出単価)東北電力料金プラン「よりそう+ナイト8」夜間料金単価11.12円/kWh  
※暖房年間電力使用量:蓄熱式電気暖房器14,462kWh、エアコン2,525kWh、電力削減効果11,937kWh(算出単価)蓄熱式電気暖房器:東北電力料金プラン「よりそう+ナイト8」夜間料金単価11.12円/kWh、エアコン:東北電力料金プラン「よりそう+ナイト8」昼間第2段階料金単価30.13円/kWhと夜間料金単価11.12円/kWhの平均値21円/kWh(小数点第一位四捨五入)